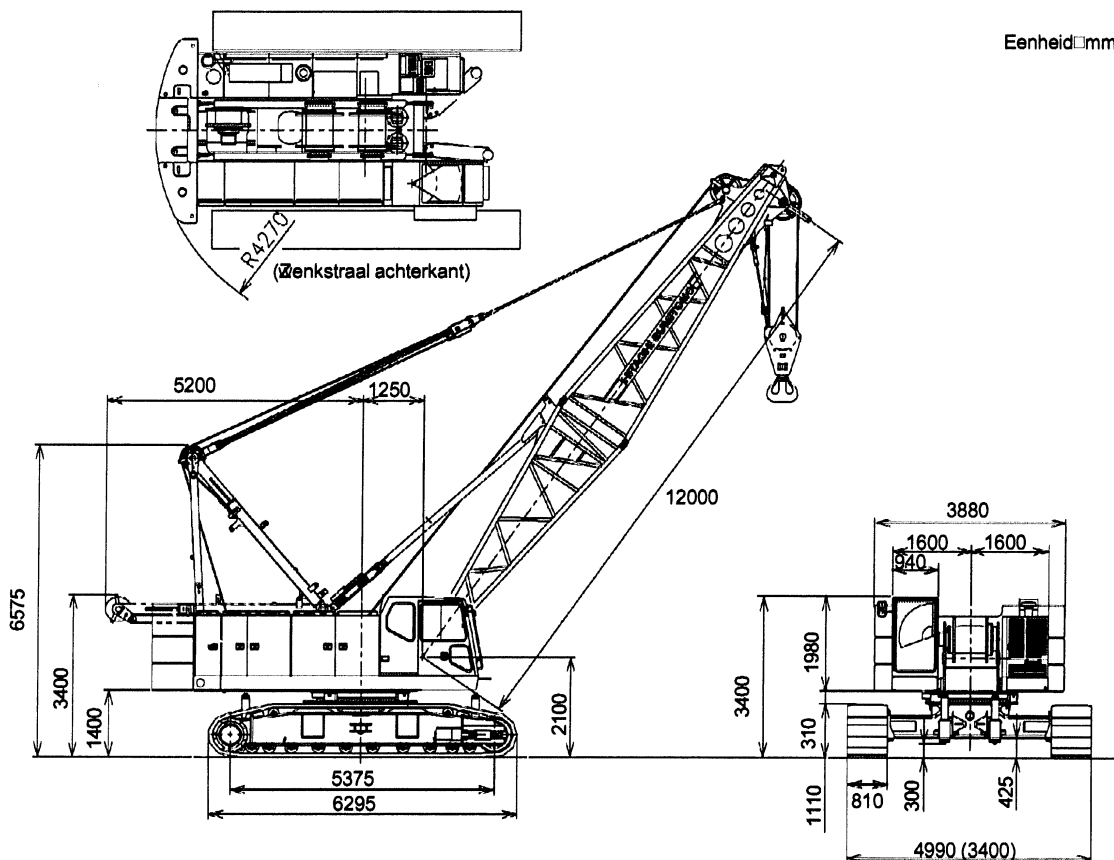


8 TECHNISCHE GEGEVENS

TECHNISCHE GEGEVENS

RUPSKRAAN



Eenheid: mm

OPMERKING: Afmetingen tussen () gelden met ingetrokken zijwagens.

		M28N-08-001	
Maximale hijsbelasting×belastingsradius	t×m	90×4,0	
Lengte basisgiek	m	12	
Maximale giek lengte	m	60	
ü lengte	m	28	
Maximale lengte giek met jib	m	48,8	
Maximale giek lengte (bij gebruik derde trommel)	m	60	
Hijssnelheid staalkabel voor-achtertrommel	m/min.	*110 / *110	Diameter staalkabel 26 mm
Daalsnelheid staalkabel voor-achtertrommel	m/min.	110 / 110	
Hijssnelheid giek kabel	m/min.	*47	Diameter staalkabel 22,4 mm
Daalsnelheid giek kabel	m/min.	47	
Hijssnelheid staalkabel derde trommel (optie)	m/min.	*75	Diameter staalkabel 26 mm
Daalsnelheid staalkabel derde trommel (optie)	m/min.	75	
ü wensnelheid	min ⁻¹ (omw./min.)	2,6 (2,6)	
ü wensnelheid	km/h	* 2,0 / 1,1	
Hellingshoek	%graden	30 (17)	
Gronddruk	kPa (kgf/cm ²)	96 (0,98)	
Motormodel		Mitsubishi 6D24-IE2A	
Nominaal uitgangsvermogen motor	kW/min ⁻¹	184 / 2000	
Bedrijfsklaar gewicht	t	85 (met giek van 12 m en haak van 90 t)	

OPMERKING: De technische gegevens in de bovenstaande tabel zijn uitgedrukt in SI-eenheden. Tussen haakjes worden ook conventionele eenheden aangegeven. De snelheidswaarden met een asterisk (*) variëren afhankelijk van de uitgeoefende belasting.